

# Alteração de ponto de gás

Em condomínios e algumas empresas, o sistema de abastecimento de gás flui através de tubulações. Muitas vezes, por ocasião de reforma em apartamentos ou mesmo adequação do ponto deixado pela construtora em obras novas, a **alteração de ponto de gás** se faz necessária. Em outros casos, pode ser que a necessidade exija uma ampliação para novos equipamentos da sua instalação.

A alteração do ponto de gás é feita com conexões e tubos de aço, multicamada e o material mais usado é o cobre rígido e soldado. O procedimento precisa ser realizado por uma empresa especializada, que vai avaliar o sistema alterado e descartar a ocorrência de vazamentos e outros eventos que possam **colocar em risco a segurança dos usuários**.

Quer saber mais? Neste artigo explicamos um pouco mais sobre esse assunto para você. Acompanhe!



## Visão geral sobre instalações de gás e materiais

Instalações de gás requerem o conhecimento necessário para definir o melhor material a ser utilizado e a correta instalação. A utilização de materiais não adequados pode levar a um vazamento de gás perigoso. É por isso que existem normas técnicas e exigências do corpo de bombeiros que regem esses sistemas.

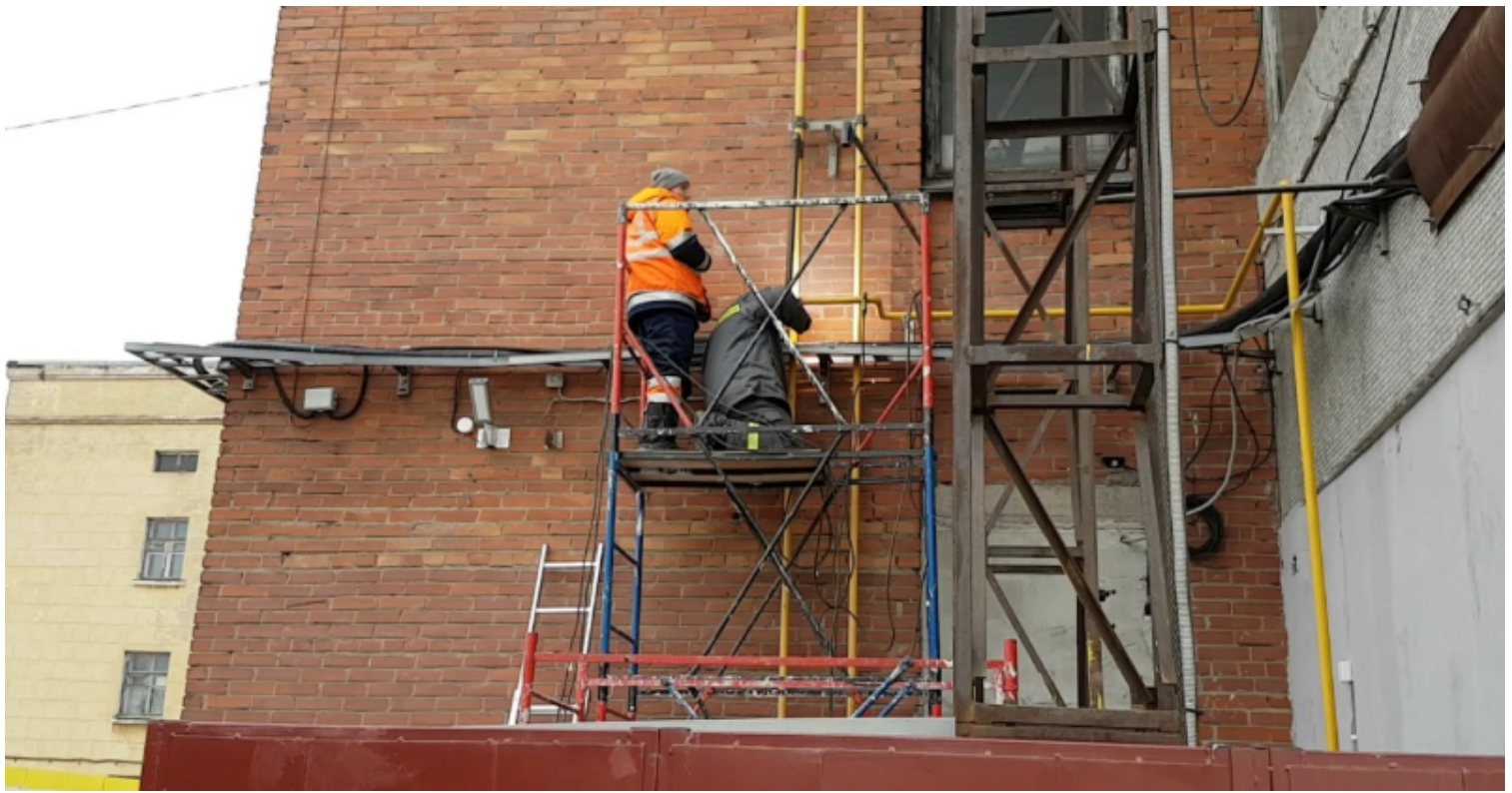
Geralmente as tubulações em edifícios residenciais são executadas com tubo e conexões de **cobre** soldados. A ligação entre a tubulação e os equipamentos geralmente utilizam mangueiras flexíveis, registros de corte, reguladores (dependendo do projeto) e respectivas conexões de adaptação (geralmente rosqueadas).

Quando da construção, elabora-se um **projeto de gás residencial ou industrial**, no qual estarão especificados todos os componentes do sistema, assim como um mapeamento do caminho a ser seguido pela tubulação. O trabalho de uma empresa qualificada em engenharia começa aí, e acompanha o usuário enquanto durar o sistema, já que as **manutenções periódicas** e as possíveis alterações no ponto demandam os mesmos cuidados.

Confira o artigo abaixo detalhando todos os materiais:

[>>Tubulação para gás: Compare as opções](#)

## Procedimentos para alteração de ponto de gás



## **Primeiro passo para uma correta alteração do ponto de gás: seguir critérios de segurança!**

Antes de definir o local do novo ponto de gás, é importante observar detalhes de segurança na trajetória dos tubos, a saber:

Conforme NBR 15526- “A tubulação da rede de distribuição interna embutida pode atravessar elementos estruturais (lajes, vigas, paredes etc.), seja transversal ou longitudinal, desde que não exista o contato entre a tubulação embutida e estes elementos estruturais, de forma a evitar tensões inerentes à estrutura da edificação sobre a tubulação. Quando for utilizado tubo-luva, a relação da área da seção transversal da tubulação e do tubo-luva deve ser de no mínimo 1 para 1,5.”

A tubulação da rede de distribuição interna pode ser instalada:

a) aparente (instalada com elementos adequados); b) embutida em paredes ou muros; (recomenda-se evitar percursos horizontais ao longo dos mesmos); c) enterrada.

É proibida a instalação da tubulação da rede de distribuição interna em:

a) duto em atividade (ventilação de ar-condicionado, produtos residuais, exaustão, chaminés etc.); b) cisterna e reservatório de água; c) compartimento de equipamento ou dispositivo elétrico (painéis elétricos, subestação, outros); d) depósito de combustível inflamável; e) elementos estruturais (lajes, pilares, vigas); f) espaços fechados que possibilitem o acúmulo de gás eventualmente vazado (ver 7.3.2); g) escada enclausuradas, inclusive dutos de ventilação da antecâmara; h) poço ou vazio de elevador.

A tubulação da rede de distribuição interna, deve ser avaliada também em relação ao sistema de proteção de descargas atmosféricas (SPDA). Também não é permitido dobrar tubos rígidos nas instalações da rede de distribuição interna.

## **Segundo passo: a escolha de ferramentas para a execução!**

**Para tubos de cobre:**

- Chaves ajustáveis;
- Maçarico e liquinho;
- Corta frio;
- Compressor para teste.

### Para tubos de aço:

- Chaves ajustáveis;
- Cossinete;
- Serra;
- Compressor para teste.

### Para tubos multicamada:

- Chaves ajustáveis;
- Alicates de pressão;
- Compressor para teste;
- Corta frio.

## Terceiro passo: a correta alteração de ponto de gás!

Observe que alguns procedimentos se fazem necessários:

- Drenar o gás da rede existente em ambiente controlado;
- Executar a tubulação tomando cuidado com o correto uso de tubos e conexões;
- Executar o [teste de estanqueidade](#) (leia nosso artigo).

## Cuidados que devem ser tomados na alteração do ponto de gás

Caso você tenha se mudado recentemente para uma residência, ou tenha mudado a sua empresa de sede, pode ser que os pontos de gás não estejam de acordo com a disposição dos seus aparelhos, como fogões e [aquecedores](#). Nesse caso, não basta simplesmente, muda-los. Além de contratar uma empresa especializada, é importante tomar alguns cuidados básicos.

No dia de executar o serviço, antes mesmo de iniciá-lo, é importante desligar todos os registros e válvulas. As válvulas de segurança, inclusive, devem estar acessíveis, caso seja necessário desligá-las com urgência. Após a instalação, testes de vazamento devem ser realizados. Vale lembrar ainda que, qualquer reparo que se faça necessário, deve contar com a mesma supervisão e os mesmos especialistas para a execução.

Os conectores e flexíveis retirados não devem ser expostos a ambientes aquecidos. Além disso, antes de iniciar o procedimento, é necessário localizar toda a tubulação, para que não aconteçam surpresas desagradáveis. Para isso, é importante conhecer o projeto original da instalação. Daí também a importância de contar com um projeto inicial de gás bem elaborado e segui-lo na prática. As alterações se tornam assim mais fáceis e seguras.

## Quem chamar para fazer uma alteração de ponto de gás?



Diante da necessidade de alteração no ponto de gás, sempre chame uma empresa com registro no CREA, e que possua um engenheiro no seu quadro de funcionários. Confira as informações da empresa de engenharia e do engenheiro que podem ser encontradas no site do CREA. Para isso, siga os passos abaixo:

1. Entre no site do CREA- [Clique aqui](#) ;
2. Basta inserir um dado do profissional (nome completo ou cpf);
3. Lembre-se que o profissional habilitado para ser responsável técnico dos serviços descritos, no caso, o gás deve ser engenheiro mecânico ou engenheiro civil com restrições. Por isso, exija um documento que comprove que o engenheiro trabalha na empresa que está sendo contratada!

Lembre-se: o REGISTRO DA EMPRESA NO CREA NÃO GARANTE QUE A EMPRESA POSSUI ENGENHEIRO NO SEU QUADRO DE FUNCIONÁRIOS. Checar isso evitará problemas legais em caso de acidentes e garantia de serviço.

Além disso, você precisa se certificar de que a engenharia contratada emite toda a documentação necessária. Instaladores de gás devem fornecer ART e laudo técnico atestando que a tubulação não tem vazamento. Todas as instalações de gás devem ser realizadas por um instalador de gás habilitado com supervisão de um engenheiro.

## O que a ART me garante?

A ART (Anotação de responsabilidade técnica) é um documento que indica que o profissional que assinou possui registro em um órgão competente CREA. Trata-se de um contrato entre fornecedor, cliente e órgão fiscalizador. Portanto, obter tal documento significa que o sistema foi instalado de acordo com as exigências legais.

## Proteção para você

Esta ART é realmente proteção para você, se ocorrer algum problema mais tarde. Se os problemas são o resultado de fabricação defeituosa, o instalador de gás deve corrigir o defeito. É por isso que você precisa contar com profissionais qualificados para realizarem o trabalho e emití-la.

Como se pode perceber, a alteração do ponto de gás vai além de simplesmente trocar um registro de lugar. É necessário avaliar todo o sistema para que tudo seja realizado sem que a [segurança dos usuários](#) fique comprometida. Trata-se de um trabalho que precisa ser realizado por profissionais

competentes.

É desses profissionais que você está a procura? Conheça a RW Engenharia e experimente nossas soluções.



Instalação  
e adequação  
de  
rede de gás?

Faça Contato com  
a RW Engenharia!